

MODELO: GR-550XLL

ESPECIFICACIONES

CAPACIDAD MÁXIMA	51.000 kg a 2,5 m (50.000 kg a 3,0 m)
RENDIMIENTO	
Velocidad de traslado máx.	48 km/h
Gradabilidad (tanθ)	65 % (detenido) 30 %* * La máquina debe operarse dentro del límite del diseño del cárter del motor. (17°: Mitsubishi 6M60-TL)
PESO	
Masa bruta del vehículo	38,020 kg
Eje delantero	18,220 kg
Eje trasero	19,800 kg
RADIO DE GIRO MÍN.	10,7 m (dirección de 2 ruedas), 6,3 m (dirección de 4 ruedas) (en el centro de la llanta del extremo exterior)
PLUMA	
Longitud completamente retraída	11,1 m
Longitud completamente extendida	42,0 m
Velocidad de extensión	30,9 m en 150 s
Ángulo	-1° -80,5°
Velocidad de elevación	20° a 60° en 30 s
PLUMÍN	
Tipo de plumín de dos etapas de giro alrededor de la pluma	Desplazamiento de tipo triple (5°/25°/45°). Se almacena a lo largo de la sección de base de la pluma. Polea sencilla en la cabeza del plumín, 8,0 m y 12,7 m
MALACATE PRINCIPAL	
Tipo de malacate de velocidad variable con tambor acanalado accionado por motor de pistón axial hidráulico a través del reductor de velocidad.	
Tracción en segmento sencillo máx.	56,0 kN (5.710 kgf) (en la 1.a capa)
Velocidad en segmento sencillo máx.	150 m/min. (en la 6.a capa)
Cable	16 mm x 225 m (diámetro x longitud)
MALACATE AUXILIAR	
Tipo de malacate de velocidad variable con tambor acanalado accionado por motor de pistón axial hidráulico a través del reductor de velocidad.	
Tracción en segmento sencillo máx.	56,0 kN (5.710 kgf) (en la 1.a capa)
Velocidad de en segmento sencillo máx.	150 m/min. (en la 6.a capa)
Cable	16 mm x 117 m (diámetro x longitud)
ROTACIÓN	
Velocidad de rotación	2,1 min ⁻¹ (rpm)
Radio de rotación trasero	41,00 mm
SISTEMA HIDRÁULICO	
Bombas...	2 bombas de pistón variable para las funciones de grúa. Bomba con engranajes en tándem para dirección, rotación y otros equipos.
Válvulas de control...	Válvulas múltiples accionadas por presión piloto con válvulas de alivio de presión integrales.
Depósito...	Capacidad de 690 litros. Medidor de nivel externo.
Enfriador de aceite...	Enfriado por aire tipo ventilador.

INDICADOR DE MOMENTO DE CARGA (TADANO AML-C)	Se visualiza la siguiente información: • Función de bloqueo de la palanca de control con advertencia previa audible y visual • Número de segmentos de cable • Indicador de posición de la pluma • Indicador del estado de los estabilizadores • Ángulo de rotación • Ángulo de la pluma/longitud de la pluma/ángulo de desplazamiento del plumín/longitud del plumín/radio de carga/capacidades de carga nominales/lectura real de cargas • Altura de elevación potencial: • Indicador de relación entre el momento de carga real y el momento de carga nominal • Carga permitida • Reducción automática de velocidad y función de frenado lento en la rotación • Interruptor de registro de las condiciones de funcionamiento • Radio de carga/ángulo de la pluma/altura de la punta/función predeterminada de la gama de rotación • Luz de advertencia externa • Función de tara • Presión de aceite hidráulico principal • Monitor de consumo de combustible • Selector de malacate principal/malacate auxiliar • Indicación de rotación del tambor (de tipo audible y visual) para malacate principal y auxiliar • Indicador de operación sobre llantas
ESTABILIZADORES	4 estabilizadores hidráulicos de viga y gato. Cilindros de gato verticales equipados con válvulas de retención integrales. Cada viga y gato de los estabilizadores se controla de forma independiente desde la cabina. Máx... 7.000 mm, Med... 6.500 mm y 5.000 mm Min... 2.480 mm, Tamaño de la placa de apoyo (diámetro)... 400 mm
Anchura de extensión	
MÓVIL	Motor trasero, con volante a la izquierda, eje motor con selección de 2 direcciones por medio de un interruptor manual. Tracción delantera 4 x 2, tracción trasera y delantera 4 x 4.
MOTOR	Modelo Mitsubishi 6M60-TL Tipo... 4 ciclos, con turbocompresor y refrigeración posterior. Desplazamiento de pistón... 7,54 litros Diámetro x carrera... 118 mm x 115 mm Salida máx... 200 kW a 2.600 min ⁻¹ (rpm) Fuerza de torsión máx... 785 N-m a 1.400 min ⁻¹ (rpm)
TRANSMISIÓN	Transmisión totalmente automática con control electrónico.
DIRECCIÓN	Dirección hidráulica. 3 modos de dirección disponibles: delantera 2 ruedas, coordinada 4 ruedas, lateral 4 ruedas.
SUSPENSIÓN	Delantera... De montaje rígido al chasis. Trasera... Resortes de ballesta semielípticos.
LLANTAS	Delanteras... 505/95R25, sencilla x 2 Traseras... 505/95R25, sencilla x 2
CAPACIDAD DEL TANQUE DE COMBUSTIBLE	300 litros



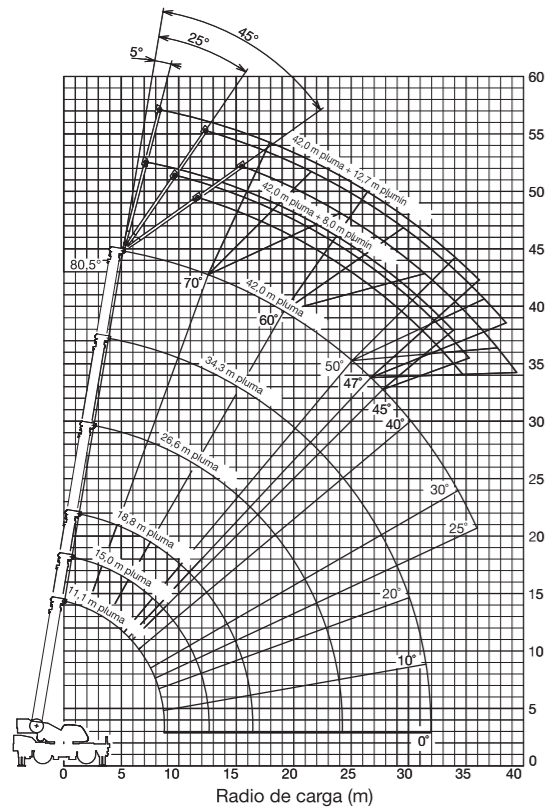
GRÚA PARA TERRENOS DIFÍCILES

GR-550XLL

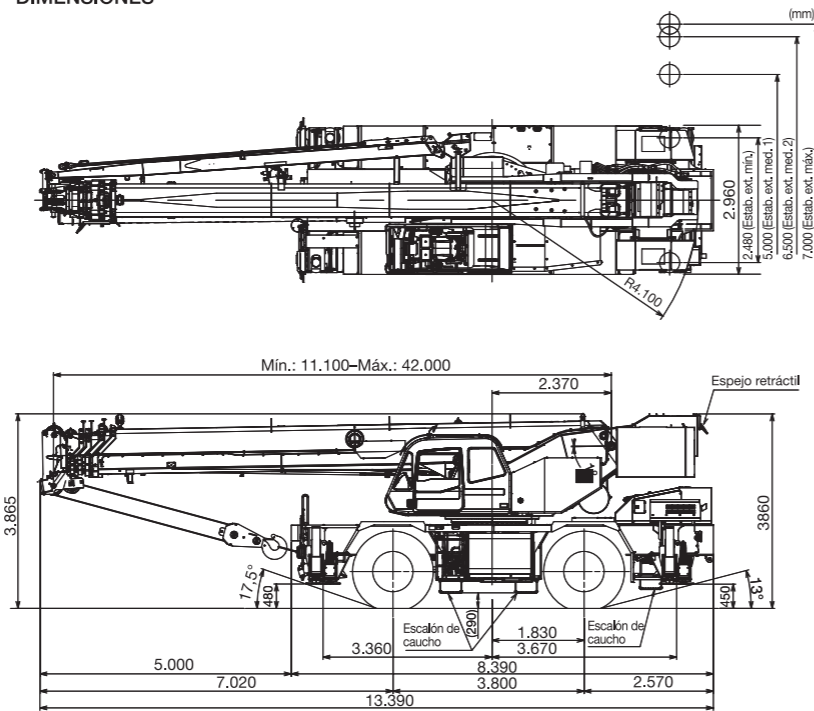
CAPACIDAD DE 51 TONELADAS MÉTRICAS



GAMA DE TRABAJO



DIMENSIONES



Las dimensiones son con el ángulo de la pluma a -1°, a menos que se especifique de otra forma.

NOTA: Algunas especificaciones están sujetas a cambios.



*La GR-550XLL:
Máxima calidad que nos enorgullece*



Lifting your dreams

TADANO LTD. (División de ventas internacionales)
4-12, Kamezawa 2-chome, Sumida-ku Tokio 130-0014, Japón
Teléfono: +81-3-3621-7750 Fax: +81-3-3621-7785
http://www.tadano.com/ Correo electrónico: info@tadano.com

GR-550XLL-3-S-15-9-02-83-510-A
Impreso en Japón



Nuevo diseño

Móvil compacto de grúas para terrenos difíciles

Longitud total : aprox. 13.390 mm
Anchura total : aprox. 2.960 mm
Altura total : aprox. 3.865 mm

GRÚA PARA TERRENOS DIFÍCILES

GR-550XLL

¡El estreno de una nueva grúa que solucionará sus problemas!

Tadano ha lanzado una nueva grúa para terrenos difíciles que satisface mejor las necesidades del cliente. Nuestra nueva grúa combina un móvil compacto para una mejor maniobrabilidad con mayor rendimiento de manejo.

Además, cuenta con la pluma más larga en su categoría.

Tadano también ha aumentado la seguridad y comodidad del operador con mayor accesibilidad, respeto por el medio ambiente y gran facilidad de mantenimiento.

Estamos convencidos de que la GR-550XLL es la mejor solución para usted.

Sistema HELLO-NET

El sistema HELLO-NET se utiliza para controlar la actividad de la grúa, directamente desde su computadora o dispositivo móvil. Ofrece la posibilidad de ver el historial de trabajo, los datos de posición de la máquina y la información de mantenimiento. HELLO-NET brinda una atención al cliente avanzada, enlazando el lugar de trabajo del propietario con el Grupo TADANO.



Nota: La disponibilidad de HELLO-NET varía según la situación. Para más información, comuníquese con su distribuidor o nuestro personal de ventas a cargo.

Características ecológicas

Sistema de modo Eco

El sistema de modo Eco controla la velocidad máxima del motor al momento de operar la grúa. Para evitar un aumento innecesario de la velocidad del motor cuando hay una aceleración excesiva, el sistema permite disminuir el consumo de combustible y las emisiones de CO₂ hasta un máximo de 22 % con el modo Eco I y un máximo de 30 % con el modo Eco II, al mismo tiempo que reduce los niveles de ruido.

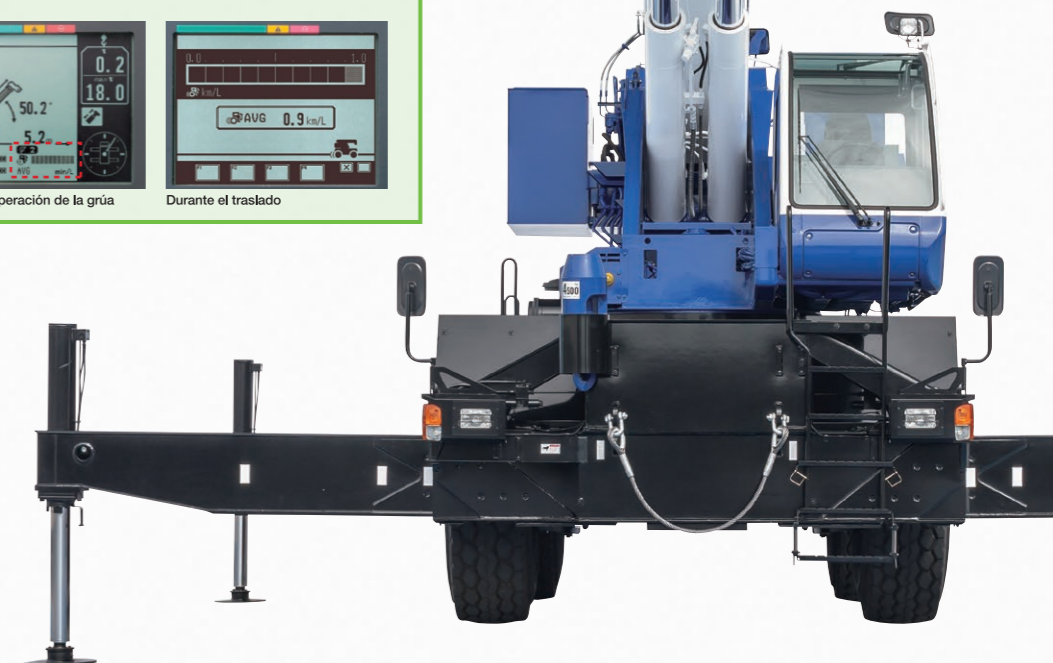


Sistema de control de combustible

El sistema de control de combustible monitorea de forma constante el consumo de combustible en la pantalla AML. Al revisar este monitor, puede evitar un consumo desmedido de combustible debido a una aceleración innecesaria y al ralenti.



Durante la operación de la grúa Durante el traslado



Grúa

¡La pluma más larga y la mayor capacidad de carga en su categoría!

- Capacidad de la grúa:** 51 t a 2,5 m (50 t a 3,0 m)
- Pluma larga de 5 secciones:** 11,1 m – 42,0 m
- Plumín telescópico de 2 etapas:** 8,0 m/12,7 m
- Altura de elevación máxima:** 42,4 m (pluma)
56,0 m (plumín)
- Radio de carga máximo:** 35,6 m (pluma)
45,5 m (plumín)

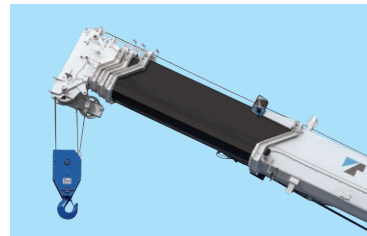


Dos modos de telescopado: I y II

Las dos opciones de telescopado de la pluma aumentan las capacidades del operador para requisitos de elevación concretos.

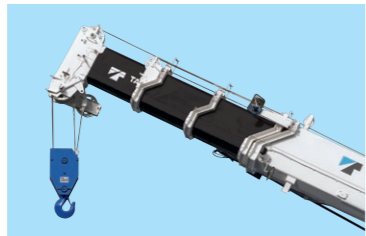
Modo I

El modo I consiste únicamente en la extensión de la sección 2a. A siguiente de la extensión 2.a sigue la extensión sincronizada de las secciones 3.a, 4.a y 5.a.



Modo II

El modo II consiste en las extensiones sincronizadas de las secciones 3.a, 4.a y 5.a. Luego, la sección 2.a se extiende de manera independiente.



Comodidad para el operador

La cabina de la grúa proporciona una mejor habitabilidad y un entorno de trabajo más cómodo.



Las palancas de control manual son suaves y sensibles al tacto del operador



-1° – 80,5°

Plumín suspendido (tipo lateral hacia arriba)

Un plumín suspendido de dos etapas permite la instalación en espacios angostos.

Instalación del plumín



Indicador de momento de carga [AML-C]



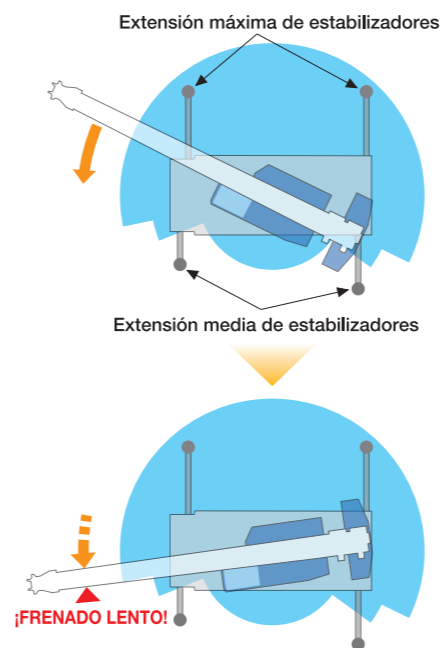
El AML-C de Tadano es fácil de usar, cuenta con un diseño innovador y muestra información importante al operador y le permite predefinir un entorno de trabajo personalizado. Por ejemplo, el AML-C muestra el ángulo y la longitud de la pluma, el radio de carga, la presión de funcionamiento del cilindro de elevación, la anchura de extensión de los estabilizadores, la posición de rotación, la capacidad de carga nominal y la carga real del gancho. Estas características permiten que el AML-C se desempeñe a la perfección en cualquiera de las operaciones de elevación, sin necesidad de cambiar configuraciones o ingresar códigos nuevos para realizar la elevación. Las características de seguridad del AML-C incluyen advertencias audibles y visuales. Cuando una operación se aproxima al límite de carga, se activa la función de frenado lento de Tadano para evitar las cargas de impacto.



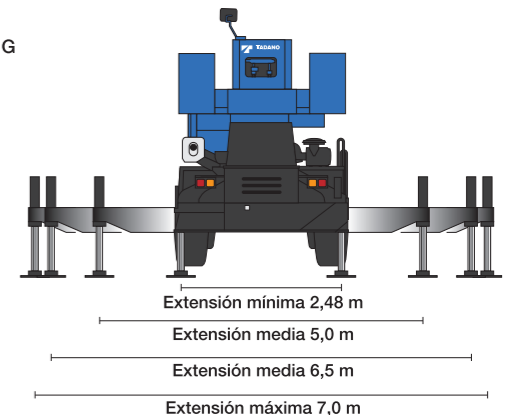
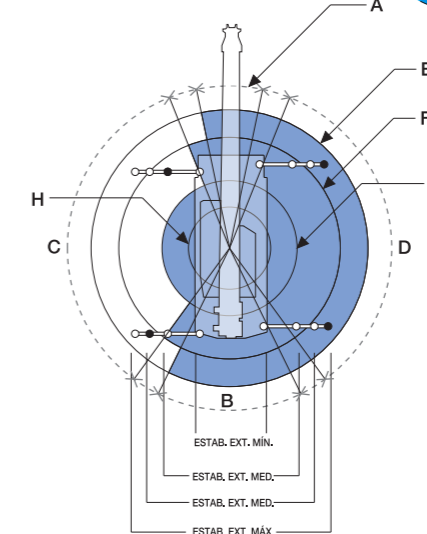
Luz del AML

Control de la anchura de extensión asimétrica de los estabilizadores

Cuando se opera la grúa con los estabilizadores asimétricamente extendidos, el AML-C detecta la anchura de extensión de todos los estabilizadores de la grúa (delanteros, traseros, izquierdos y derechos) para medir la capacidad máxima de trabajo en cada área. Cuando se gira la pluma desde el área de estabilizadores más larga al área más corta, el AML-C detecta el movimiento y muestra la capacidad máxima de acuerdo con la anchura de extensión de cada estabilizador y reduce el movimiento a un frenado lento antes de que alcance la capacidad máxima. La función de frenado lento de AML-C lo ayudará a minimizar cualquier riesgo de seguridad, incluso en casos de error por parte del operador.



- A: Parte superior delantera
- B: Parte superior trasera
- C: Parte superior lateral
- D: Parte superior lateral
- E: Carga nominal [Estab. ext. máx. 7,0 m]
- F: Carga nominal [Estab. ext. med. 6,5 m]
- G: Carga nominal [Estab. ext. med. 5,0 m]
- H: Carga nominal [Estab. ext. mín. 2,48 m]



Móvil

El móvil con nuevo diseño ofrece un mayor rendimiento de manejo.



Buena visión delantera y lateral para conducir

La parte trasera de la cabina cuenta con dos cilindros cortos de elevación para mejorar la visibilidad durante la conducción.

Llanta radial (505/95 R 25)

Se adoptaron llantas radiales para extender el tiempo de traslado continuo.

Llanta radial

Traslado continuo sin interrupción

Llanta no radial

30 minutos de traslado → 120 minutos de interrupción → 30 minutos de traslado

Suspensión

Delantera: Con montaje rígido al chasis
Trasera: Resortes de ballesta semielípticos

Diferencial de bloqueo

Un diferencial de bloqueo ayuda a los operadores en caminos irregulares.

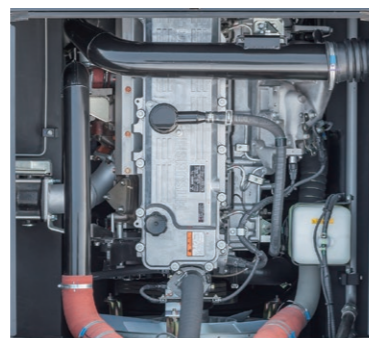


Rápida velocidad de traslado

Velocidad de traslado máx.: 48 km/h

Motor de alto rendimiento

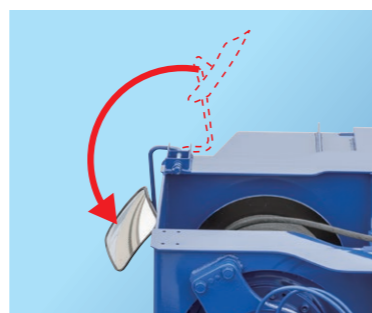
Mayor durabilidad del motor



MITSUBISHI 6M60-TL
4 ciclos, con turbo compresor y refrigeración posterior
Salida máx.:
200 kW a 2600 min⁻¹ {rpm}
Par de torsión máx.:
785 N-m a 1400 min⁻¹ {rpm}

Espejo en la cabeza de la pluma

Los espejos en la cabeza de la pluma se utilizan para revisar la zona inmediata a cada lado del vehículo, con el fin de aumentar la seguridad de la conducción.



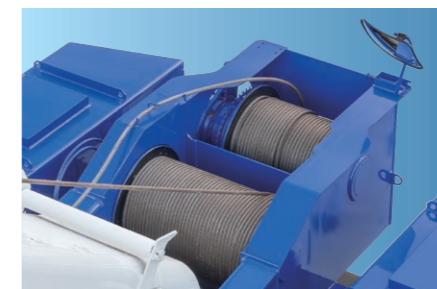
Espejo para monitorear el tambor del malacate

El espejo abatible reduce su altura durante el transporte.

Equipamiento estándar



Compartimento para almacenar de herramientas



Dos malacates con seguidor de cable



Aire acondicionado
Calentador de agua y aire acondicionado

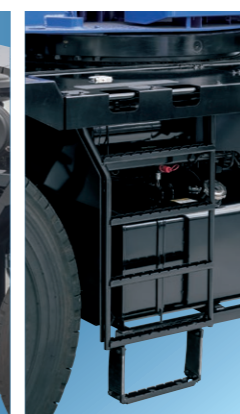
Mejor accesibilidad



Escalones delanteros



Escalones traseros



Escalones a la derecha



Escalones a la izquierda



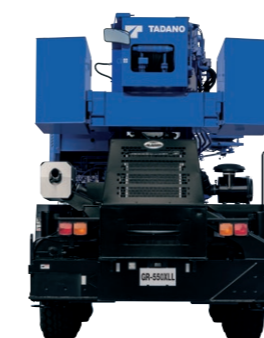
Escalones en la superestructura



Parte delantera



Izquierda



Parte trasera



Derecha